

日頃大変お世話になっております。  
この度弊社設計監理の住宅が完成しました。

ご夫婦で料理をたしなみ、休日は3度の食事を家族みんなで楽しむことが大好きというクライアント様のライフスタイルから、リビングでなくキッチンを中心にした4人家族のための楽しいすまいです。

キッチンの作業スペースを延長したものがそのまま家の中心通路となり、機能的な家事動線を生み出しています。

また、天井いっぱいの12枚の建具によりリビング、ダイニング・キッチン、和室をその使用目的によりフレキシブルに間仕切ることができ、冷暖房負荷の軽減にもつながっています。

オール電化、太陽光発電などエコ設備を備えながら、同時に良好な室内環境をパッシブに作り出す仕掛けが随所にしつらえてあります。

クライアント様のご厚意によりオープンハウスを開催させていただくことになりました。  
皆様にぜひご覧いただきたくご案内申し上げます。

**開催日時：**

2011年11月5日（土）

13：00～16：30

**物件住所：**

群馬県伊勢崎市羽黒町7-3（案内図あり）

**POINTS!**

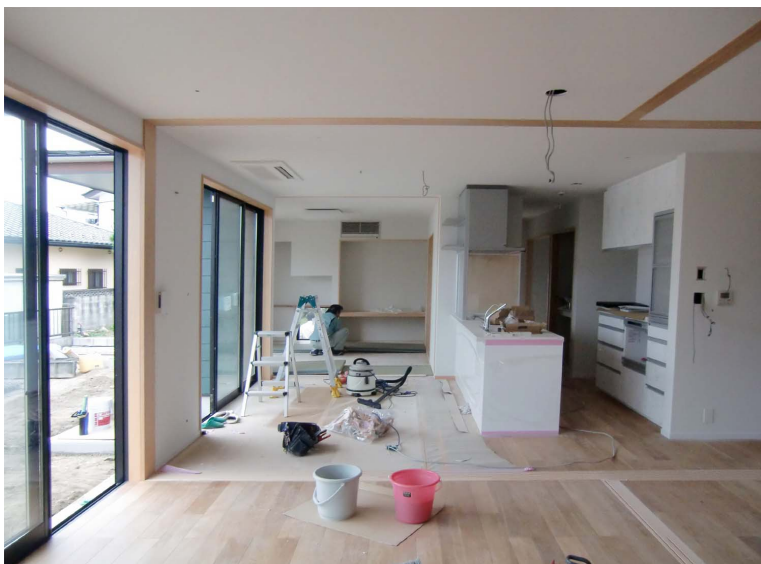
- 太陽光発電
- オール電化
- 自然素材の採用
- 家事動線
- エコポイント取得
- フラット35S20適合
- ガレージハウス



北西側外観

**お願い&注意事項**

- ・お引き渡し前の物件です。丁寧な取り扱いをお願いいたします。（手袋・スリッパをご用意させていただきます）
- ・トイレおよび水回りのご使用になれません。
- ・小さなお子様連れのお客様は特にご注意願います。
- ・案内図のご用意があります。メール、ファックス、電話にてお問い合わせいただければ、ご送付申し上げます。



1階内観（施工中写真）

設計監理：株式会社下田設計

施工：上柿建設株式会社

当日連絡先：090-6541-4536（下田仁）

株式会社下田設計

本社：伊勢崎市連取町2334-10

東京事務所：東京都中野区野方4-24-4-401

tel&fax：03-6454-0298

mail：j-tokyo@shimoda-s.jp

URL01：http://www.shimoda-s.jp/

URL02：http://natural-house.jp/

設計意図などご説明させていただきます。  
お気軽にスタッフにお声掛けください。

